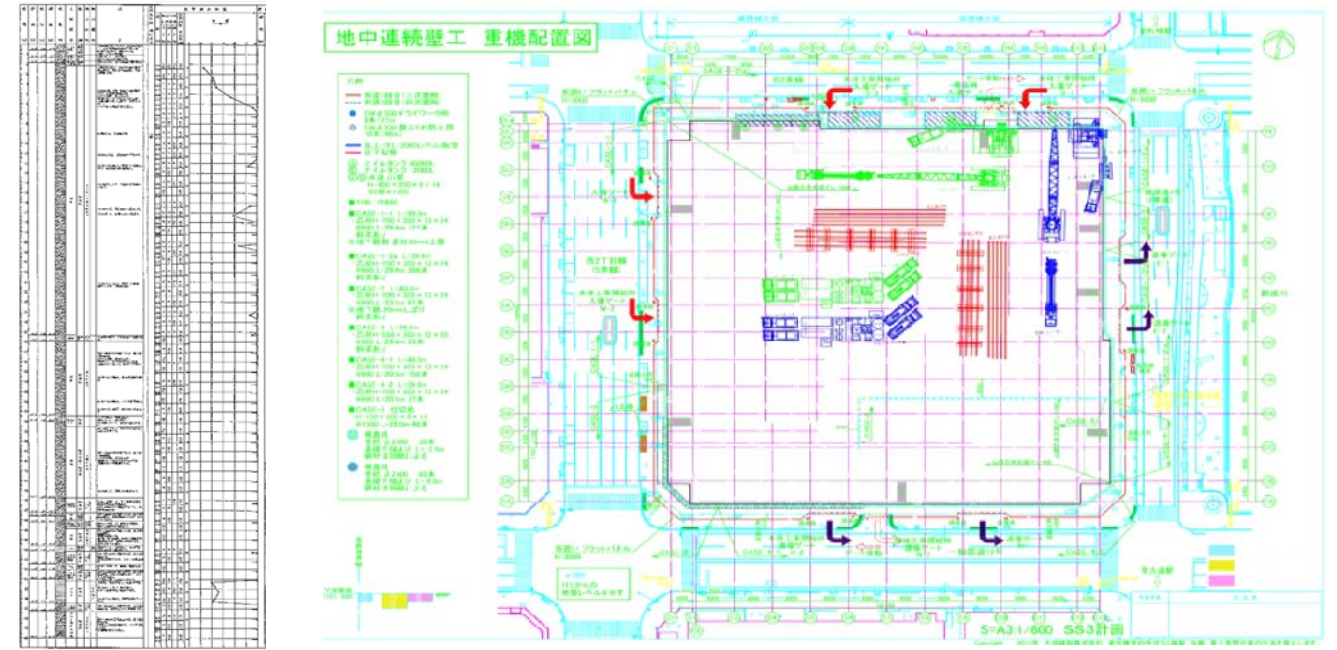


土留壁

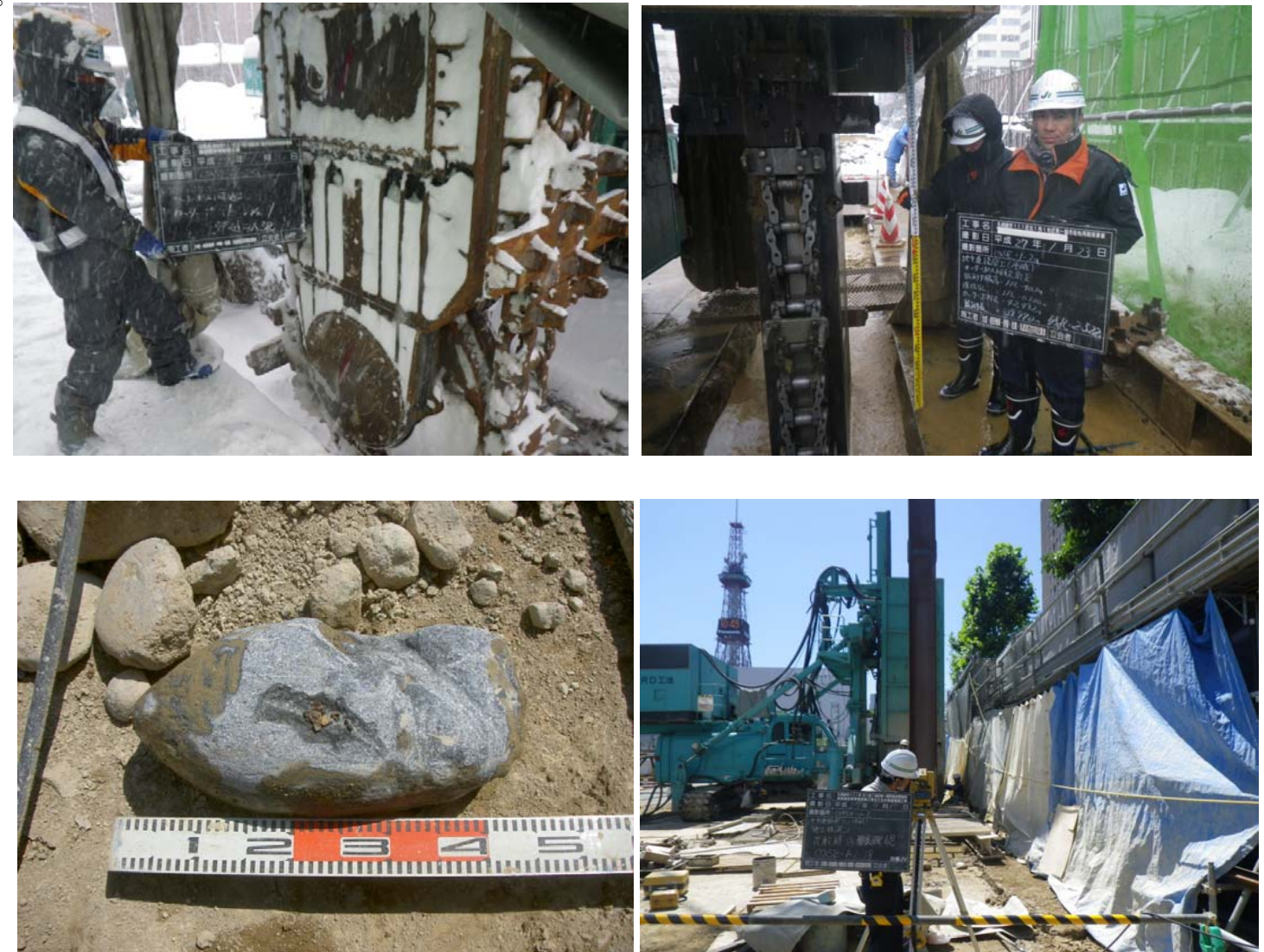
工事概要

- ◆ 工事名称 : 札幌創世1・1.1区北1西1地区第1種市街地再開発事業施設建築物新築工事
- ◆ 工事場所 : 北海道札幌市中央区北1条西1丁目
- ◆ 発注者名 : 札幌創世1.1.1区北1西1地区市街地再開発組合
- ◆ 施工者名 : 大成建設・岩田地崎・伊藤組土建・岩倉建設・丸彦渡辺建設共同企業体
- ◆ 施工時期 : 平成27年1月～9月
- ◆ 施工機械 : TRDⅢ型機
- ◆ 芯材タイプ : H-700*300、H-588*300
- ◆ 施工数量 : 壁厚 850mm 深度 40m 壁面積 16,464m²
- ◆ 地盤特性 : 玉石混り砂礫 最大礫径500mm
- ◆ 施工概要 : 当初計画:全周回転定置式オールケーシング工法+SMW工法にて山留め壁の施工を検討していたが、工程短縮及びコストダウンを目的としAWARD-Trend工法に変更し施工することとなった。
本採用前に、現地にて試験施工を行い施工の確実性を確認後に本施工を行った。

施工図・柱状図



工事施工記録



工事全景・完了写真

