

たいよう

発行所
太洋基礎工業(株)
たいよう新聞委員会

声援

当社に入社して早二年がたちました。この間、大手ゼネコンに在職中とは異なり、専門業者としての観点から今まで見えてこなかった新しい発見がたくさんありました。

会社の雰囲気は極めて家族的であり、一人一人の社員がそれぞれの担当の仕事をこなすことは当然ですが、忙しいときは営業担当が現場監督になり、現場担当が懇意なおお客様の営業窓口になったりなど協力し合い、臨機応変な対応ができています。また、対外的にはジャスタック工場企業として、それなりの評価を得ている会社ですが、残念ながら、まだまだ当社について建設

業界に広く認知されているとは思えません。くい打ち工事の専門会社だと誤解されることもままあります。ましてや、どのような技術を持っていてどんな仕事ができるのか、知る人ぞ知る存在であり、多くの人は知らないのが現実ではないかと思えます。

当社には優れた技術と人材があります。従来から取引実績のあるお客様でも当社がどんな仕事ができるか総てを知っている訳ではありません。例えばあるお客様は昔から地盤改良工事を中心として発注してきたので、当社がソーラー発電やくい抜き工事を行っている事実を知らないことがあります。「知っていたら

動は大切です。

ただお客様に漫然と顔を出すだけでなく、技術パンフレットや会社案内を持参し、会話するよう心掛けたいものです。幸い会社案内は昨年大幅に改定され、当社の得意な保有技術を解りやすくコンパクトにまとめてあり、「こんな仕事ができます、こんな商品を取りそろえてあります」とPRツールとして有用であり、大いに活用してほしいと思えます。

特に新規のお客様、過去に実績があつたが現在は疎遠であるようなお客様には是非有効に使っていただきたいと思えます。また、一度説明したからと言って、お客様は常に当社のことや頭の中にある訳ではありません。当社の存在を忘れてしまいがちです。そのためには二度、三度

と定期的に顔をだし、粘り強いPR活動の努力が必要です。要はお客様が困っているときなど、当社の技術が役に立つようなタイミングでの機会をより多く作ることでありたいと思えます。

「ローマは一日にしてならず」といいます。地道な不断の努力がきつと大きな果実となつて報いてくれることと思えます。

創業五八年記念式典 開催のお知らせ

日時 平成二八年五月一日(日)
時間 一二時
場所 静岡市駿河区西島
大浜公園海岸

創業五五周年を契機に毎年持ち回りで開催してきました記念式典。今年には静岡支店の担当です。

当社五〇期節目の年での記念式典ですので、今回は趣向を変えて開催したいと思ひ、日本一の富士山を望める海岸で野外パーベキュー大会や支店別対抗の競技、海岸清掃ボランティア活動の計画、他にも色々な企画を考えております。

一年一会、年に一度は当社の仲間が集まって絆を深める。大変有意義な事だと思っております。大勢の方の参加を心よりお待ちしております。

取締役静岡支店長 川邊 孝行



センターに席を移し三月月になりまして、東棟西棟の出入口にカーブミラー六ヶ所設置、場内にはリフトの通行ゾーンを定めたことで効率、安全面の向上になりました。その他、清掃の手間が大変と和式のトイレを使っていましたが、三ヶ所洋式ウォッシュレット型に改装、職員お客様に優しく衛生面でも進化させました。

センター東棟敷地で重機類の投入が難しい狭隙地で人力主体の鋼管圧入の実施を致しました。管径一〇〇mm、深度一〇m、地下水のあるGL-三mまでは人力掘削、それ以下は泥水推進を応用して掘削沈下準備も含め五日間で引抜きまで完了。井戸にも場所打杭にも活用できます。基礎工事の機械化、進化は尊いとしながら先人達が残してきた古き施工法の中で今でも立派に通用する珠玉の様な技術があると学んでほしいと実施致しました。

カナダの原住民が円は始めも終わりもない。円の中は全て平等と語っていました。円陣を組んで語り合う、原住民の和を学ぶ生き様が伝わってきます。五月一日(日)人が誕生日を寿ぐ様に会社の誕生日を祝いたいと静岡市大浜海岸で創立記念式典を催します。会場は富士山を背景に前面は遠州灘を見渡せる景勝地です。二五〇名を超す社員、協力会社の参加者を見込んでいます。カナダの原住民のようにならぬことを願ひ、円陣を組む式典に考えています。静岡支店職員一同、主催者としておもてなしの精神で参加者一人一人が喜んで戴ける式典にしたいと語っていました。この想いがあるであろうと私も今から楽しみにしているところです。

顧問 豊住 満

営業最前線

節目となる五〇期がスタートしました。次なる目標、一五〇億企業へ、確かな第一歩が踏み出せるよう、全職員一丸となって頑張っていきたいと思います。

期首にあたって、二月二十七日に「営業決起大会」を本社で開催しました。全店の営業関係者を中心に総勢四七名の参加となりました。この様に多くの参加者となったのは、受注拡大への本気度の高まりと思ひ、大変心強く感じております。今回は、他支店営業職員との交流をテーマに準備を進めました。当社は営業工種が非常に多く、各支店によって得意工種も違い、また個人的に全工種に対応することが難しいのが現状だと思ひます。

困った時や不安に思つた時に、気軽に相談できる環境作りの第一歩とすることが出来たと、参加者のレポートを見て感じております。

完工高UPの具体的な施策として、自社開発工法である「ミニウォール工法」「浅深4軸工法」および「RBPウォール工法」の普及を図ります。当社の力だけでなく、工法協会を設立し協会の力も借りて、施工実績を積み重ねていきたいと考えております。また、この数年実績を積み重ねている「汚染土壌浄化工事」にも更なる飛躍を期待し、四月開催予定の勉強会のテーマになつていくことを心強く感じております。

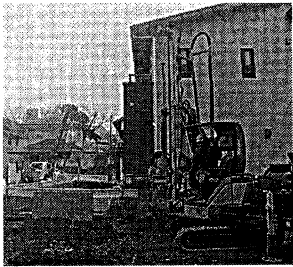
事業所だより

今年のは暖冬と言われているが、一月は積雪になる程の雪に見舞われて、道路交通や電車の路線網が一時的に乱れて、スリッパ事故や転倒事故が相次ぎました。震災等もそうであるが、自然災害の力は人間にとつてとても脅威であり、事前の備えが可能な事はしっかりと備え「備えあれば憂いなし」を文字通り実践して業務に影響の無い様に取り組みたいと思ひます。

さて現在埼玉営業所では様々な工法に積極的に取り組んでおります。昨年は柱状改良をはじめ、表層改良、年末にはシャーケパイルの施工を行いました。シャーケパイル工法自体東京支店でも初めての施工で、私も今課長の元で現場に行き勉強させて頂きました。柱状改良や表層改良のセメント系改良外の工法は数少ないのですが、シャーケパイル工法独自のスライドウェイ試験を人力からウインチ式に変える等、効率良く試験出来る様に試行錯誤を重ねており

これから三年間程は、東京オリンピック・パラリンピックに向けて、首都圏に工事が集中することが予想されます。東京支店の得意工種である、気泡掘削TRD工法を中心とした大型重機土木工事での完工高UPを期待する好期ととらえ、積極的な受注活動の支援を行っていきたいと考えています。また、逆に中部以西には逆風が吹くことが予想されます。前述した新工法を積極的にPRすることで業務を果たしていきたいと思います。職域の皆様におかれましては、更なるご協力を宜しくお願いいたします。

取締役営業本部長
六鹿 敏也



東京支店 埼玉営業所
松本 拓

健康だより

第六回健康だよりは「血液検査のご紹介」をいたします。当協会(公衆保健協会)では、次の血液検査を実施しております。

【マイクローレイ血液検査】
すでにがんであることを判別する検査です。90%を超える感度があり、一度の採血で胃・大腸、膵臓、胆道の4つのがんにに対して検査が出来ます。
がんの存在を遺伝子レベルで測定する検査で、採血量も5cc採取するだけです。
【アミノインデックスがんリスクスクリーニング検査】
がんの血液中のアミノ酸濃度を測定し、アミノ酸濃度のバラ

社長室だより

月間MVP賞

受賞者

東京支店 工事部
主任 小田嶋 雄輔 殿

東京支店 千葉出張所
主任 陶山 豪人 殿

羽田空港内という特殊な施工条件かつ重要施設の中、昼夜間施工でのバルングラウト注入工事を無事故・無災害で完了しお客様の信幸建設(株)様に高い評価を頂きました。

お客様の皆さまへの教育及び人員配置等に配慮し、現場施工をスムーズにするのと同時に、工程も客先の要望に対応した現場管理が評価に繋がったと思います。
よって功績を称え月間MVP賞に推薦いたします。

推薦者
東京支店 工事部
部長 丸田 和明

ンスの違いを統計的に解析することで、左記の種類の項目ごとに現在がんに罹患しているリスクを評価する検査です。

男性5種
【胃がん、肺がん、大腸がん、膵臓がん、前立腺がん】
女性6種
【胃がん、肺がん、大腸がん、膵臓がん、乳がん、子宮がん、卵巣がん】

【LOX・index (ロックスインデックス)】
動脈硬化の進行状況を調べる検査です。
将来(十年後、二十年後)の脳梗塞・心筋梗塞の発症リスクを評価し、予防につなげていく検査です。

【脳梗塞リスクマーカー】
無症候性脳梗塞(かくれ脳梗塞)の可能性を探る、脳梗塞のリスクを評価する検査です。

【NT-ProBNP】
心電図ではわからない心臓のストレスを的確に知ることが出来る検査です。特異性が高く、自覚症状のない疾患を見つけることができる極めて有用な検査です。

【甲状腺機能検査 (TSH・FT3・FT4)】
甲状腺ホルモンの分泌異常がわかる検査です。
特に女性の方で、肩がこる、頭が痛い、生理不順といった症状がある方は、甲状腺ホルモンが不足している可能性があります。

【アレルギー検査】
36種類ものアレルギーの原因が一度に調べられます。(ハウスダスト・スギ・ヒノキ・カモガヤ・エビ・カニ・牛肉・鶏肉・小麦・ソバ等)

各種、血液で調べられる検査となっております。ぜひ、一度詳しい検査を受けてみませんか。(上記の検査はすべて完全ご予約制になっております。)

また、特定健診、各種クリニック健診(名古屋市がん検診)なども実施しております。お気軽にお問い合わせください。
一般財団法人 公衆保健協会
理事長 細川 秀一
電話(〇五二)四八一二六一

新技術発表会に参加します

発表内容
ミニウォール工法

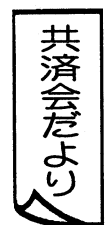
日時
平成二八年四月二十七日(水)

場所
アルファあなびホール
(香川県高松市玉藻町)

代表取締役社長
伊藤 孝芳

☆結婚おめでとうございます
二月一日
服部 里枝(旧姓永井)
管理本部 経理部
田村 嘉章
大阪支店 営業部

二月二日
足立 真人
名古屋支店 工事部
二月一四日
田中 一生
東京支店 東北営業所



二月一〇日
故 庄田 千代枝 御母堂
庄田 政義
管理本部 経理部長
岩田 陽子
管理本部 総務部

二月二六日
故 滝川 鈴子 御母堂
宮内 正登美
神守研究開発センター
製作課
合掌

