

# コンクリート矢板（波形コンクリート矢板建込）

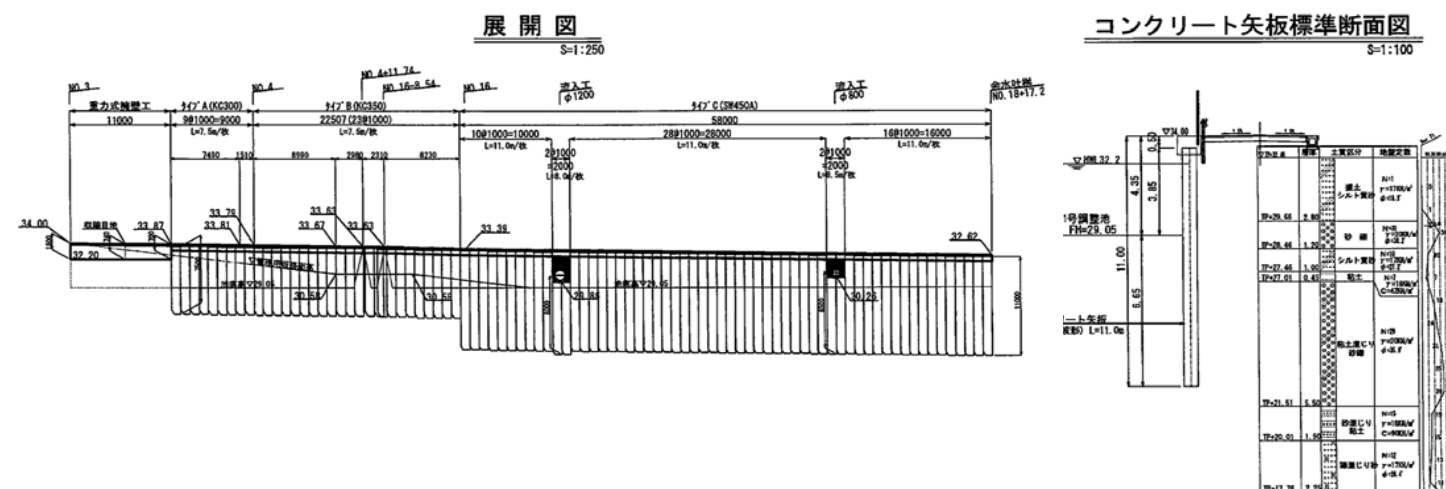
## 工事概要

- ◆ 工事名称 : 調整池築造工事その1
- ◆ 工事場所 : 豊田市土橋町地内
- ◆ 発注者名 : 豊田市役所
- ◆ 施工者名 : 須藤建設工業株式会社
- ◆ 施工時期 : 平成27年11月～12月
- ◆ 施工機械 : SDX207
- ◆ 芯材タイプ : コンクリート矢板 SW450A L=11.0m, 8.5m, 8.0m KC350 L=7.5m KC300 L=7.5m
- ◆ 施工延長 : L=90.0m
- ◆ 地盤特性 : 粘土混じり砂礫 N値30
- ◆ 施工概要 : 豊田土橋土地区画整理事業において調整池の擁壁を、ミニウォール工法によりコンクリート矢板建て込みで築造を行った。SW450Aコンクリート矢板は厚さ450mmのため、掘削厚550mmで施工を行った。

## 工事完了写真



## 施工図・柱状図



## 工事施工記録



施工全景



施工全景



SW450A 波形コンクリート矢板形状



コンクリート矢板固定状況