

コンクリート矢板挿入

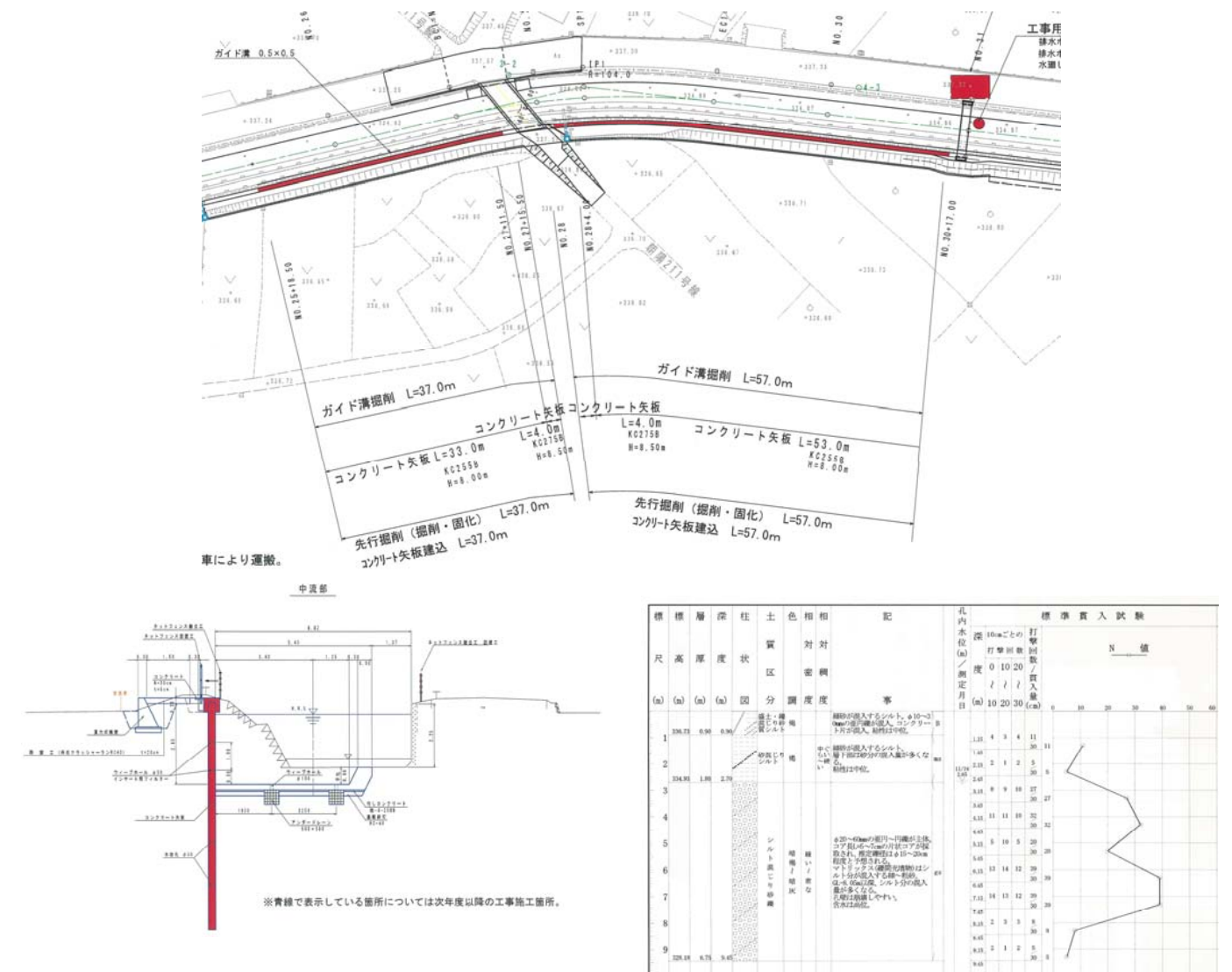
工事概要

- ◆ 工事名称 : 県営ため池等整備事業 長野4期地区 2号幹線2工区排水路工事
- ◆ 工事場所 : 長野県長野市大字北長池
- ◆ 発注者名 : 長野県長野地方事務所 (農地整備課)
- ◆ 施工者名 : 高木建設株式会社
- ◆ 施工時期 : 平成27年1月~2月
- ◆ 施工機械 : TRDI型機
- ◆ 芯材タイプ : コンクリート矢板 L=8m・8.5m
- ◆ 施工数量 : 平面延長 L=94m
- ◆ 地盤特性 : シルト混り砂礫 N値5~39 最大礫径250mm
- ◆ 施工概要 : 排水路拡幅のためコンクリート矢板設置が計画されており、最大礫径250mmの硬質地盤であり、住宅に近接して施工することから適用土質が広く、低騒音・低振動なTRD工法による掘削・固化が採用された。

工事完了写真



施工図・柱状図



工事施工記録



施工全景



コンクリート矢板建込